

塗装仕様

1コート (2コート仕様についてはP14をご覧ください)



(注1) 塗装環境 (下記の条件の時は塗装を行わないでください)

- ・ 降雨、降雪が予想される時。
- ・ 外気温が5℃以下の時、露点との差が3℃以内の時。
- ・ 相対湿度が85%以上の時。
- ・ 風の強い時。

(注2) 常温乾燥時の塗膜は半硬化程度です。

- ・ 被塗物の稼動により一時的に粘着性を帯び発煙しますが、やがて煙は止まり、塗膜は完全硬化します。

(目安として、180℃で20分程度加熱する事で完全硬化します。)

商品名	適応基材	素地調整	塗装方法	標準膜厚 μm (Dry)	塗装回数	標準使用量 g/m ² /回	希釈剤	希釈率 wt%	塗装間隔 (20℃)
15	アルミ・鉄 ステンレス	2種ケレン以上 手工具 電動工具 又はプラスト	刷毛塗り	10	2	40	50・100 シンナー	0~10	1時間以上 12日以内
			エアレス塗装		1	100		0~10	—
405	アルミ・鉄 ステンレス		刷毛塗り	10	1	75	50・100 シンナー	0~10	—
			エアレス塗装		1	100		0~10	—
505	アルミ・鉄 ステンレス		刷毛塗り	10	1	75	50・100 シンナー	0~10	—
			エアレス塗装		1	100		0~10	—
605	アルミ・鉄 ステンレス		刷毛塗り	10	1	75	50・100 シンナー	0~10	—
			エアレス塗装		1	100		0~10	—

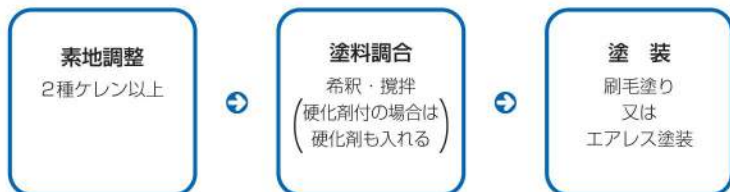
50・100シンナーは P64をご覧ください



商品名	荷姿
15	800g・3kg・16kg
405	
505	
605	

■ 塗装仕様

1コート (2コート仕様についてはP14をご覧ください)

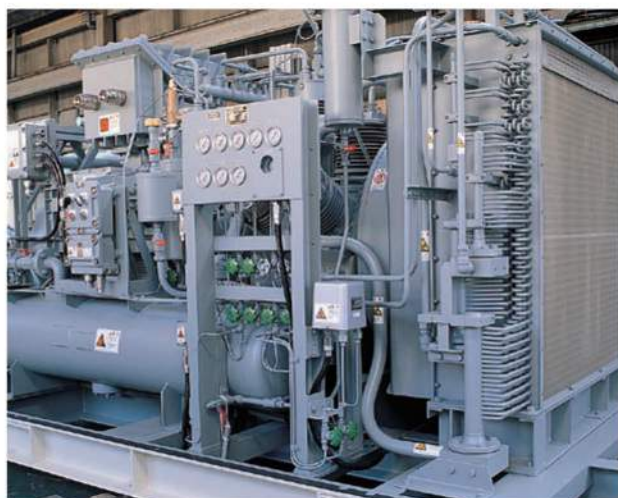


(注1) 塗装環境 (下記の条件の時は塗装を行わないでください)
 ・ 降雨、降雪が予想される時。
 ・ 外気温が5℃以下の時、露点との差が3℃以内の時。
 ・ 相対湿度が85%以上の時。
 ・ 風の強い時。

(注2) 常温乾燥時の塗膜は半硬化程度です。
 ・ 被塗物の稼動により一時的に粘着性を帯び発煙しますが、やがて煙は止まり、塗膜は完全硬化します。
 (目安として、180℃で20分程度加熱する事で完全硬化します。)

商品名	適応基材	素地調整	調合 主剤:硬化剤 [可使用時間]	塗装方法	標準膜厚 μm(Dry)	塗装回数	標準使用量 g/m ² /回	希釈剤	希釈率 wt%	塗装間隔 (20℃)	
10 シリーズ	アルミ・鉄 ステンレス	2種ケレン以上 手工具 電動工具 又は プラスト	-	刷毛塗り	35	1	160	50・50B 100・100B シンナー	10~20	-	
				エアレス塗装		1	200		10~20	-	
300 シリーズ	アルミ ステンレス		100:1.5 [24時間]	刷毛塗り	30	1	150	50・50B 100・100B シンナー	0~10	-	
				エアレス塗装		1	190		10~20	-	
305	アルミ ステンレス		100:1.5 [24時間]	刷毛塗り	10	1	75	50・100 シンナー	0~10	-	
				エアレス塗装		1	100		0~10	-	
500 シリーズ	アルミ・鉄 ステンレス		-	-	刷毛塗り	30	1	150	50・50B 100・100B シンナー	0~10	-
					エアレス塗装		1	190		10~20	-
600 シリーズ	アルミ・鉄 ステンレス		-	-	刷毛塗り	40	2	120	50・50B 100・100B シンナー	0~10	16時間以上 12日以内
					エアレス塗装		1	300		10~20	-

50・50B・100・100Bシンナーは P64をご覧ください



商品名	荷姿
10シリーズ 300シリーズ 硬化剤付 500シリーズ 600シリーズ	1kg・4kg・16kg
305 硬化剤付	800g・3kg・16kg

塗装仕様

スタンダード用下塗

下塗工程

上塗工程 上塗の塗装に関する仕様数値はP9～12のスタンダードシルバー、スタンダードカラーをご覧ください。



商品名	適応基材	素地調整	塗装方法	標準膜厚 μm(Dry)	塗装回数	標準使用量 g/m ² /回	希釈剤	希釈率 wt%	上塗までの塗装 間隔(20℃)
カラーフロン専用 下塗 錆	アルミ・鉄 ステンレス	2種ケレン以上 手工具 電動工具 又は プラスト	刷毛塗り	20	1	140	50・50B・100 100Bシンナー	10～20	16時間以上 12日以内
			エアレス塗装		1	170		15～25	
カラーフロン専用 下塗 グレー	アルミ・鉄 ステンレス		刷毛塗り	20	1	140	50・50B・100 100Bシンナー	10～20	16時間以上 12日以内
			エアレス塗装		1	170		15～25	
900 錆	アルミ・鉄 ステンレス		刷毛塗り	20	1	140	50・50B・100 100Bシンナー	10～20	16時間以上 12日以内
			エアレス塗装		1	170		15～25	
903 グレー	アルミ・鉄 ステンレス		刷毛塗り	20	1	140	50・50B・100 100Bシンナー	10～20	16時間以上 12日以内
			エアレス塗装		1	170		15～25	
980 錆	アルミ・鉄 ステンレス		刷毛塗り	20	1	140	50・50B・100 100Bシンナー	10～20	16時間以上 12日以内
			エアレス塗装		1	170		15～25	
983 グレー	アルミ・鉄 ステンレス	刷毛塗り	20	1	140	50・50B・100 100Bシンナー	10～20	16時間以上 12日以内	
		エアレス塗装		1	170		15～25		

50・50B・100・100Bシンナーは P64をご覧ください

(注1) 塗装環境(下記の条件の時は塗装を行わないでください)

- ・ 降雨、降雪が予想される時。
- ・ 外気温が5℃以下の時、露点との差が3℃以内の時。
- ・ 相対湿度が85%以上の時。
- ・ 風の強い時。

(注2) 常温乾燥時の塗膜は半硬化程度です。

- ・ 被塗物の稼動により一時的に粘着性を帯び発塵しますが、やがて煙は止まり、塗膜は完全硬化します。
(目安として、180℃で20分程度加熱する事で完全硬化します。)



商品名	荷姿
カラーフロン専用下塗 錆 カラーフロン専用下塗 グレー 900 錆 903 グレー 980 錆 983 グレー	1kg・4kg・16kg