

〈使用例〉



屋内加熱設備外面



プラント外面



焼却炉外面

- 家庭や工場などの加熱される箇所に、手軽に塗装できるシルバーの汎用タイプの耐熱塗料です。
- 耐熱温度300℃～600℃まで各温度ごとに取り揃えてあります。
(スタンダード用下塗はP13をご覧ください)

耐熱 300℃

15

ツヤ消

専用下塗／900(錆) 903(グレー)はP13をご覧ください

- ◆家庭や工場などで加熱させる箇所に、最も手軽に塗装できる汎用タイプのシルバーです。
- ◆専用下塗をご使用いただくことで、いっそう耐食性が向上します。
- ◆専用下塗 No.900(錆)、903(グレー)はスタンダード用下塗をご覧ください。

耐熱 400℃

405

ツヤ消

専用下塗／900(錆) 903(グレー)はP13をご覧ください

- ◆400℃までの温度域で、安定した性能を保ちます。
- ◆専用下塗をご使用いただくことで、いっそう耐食性が向上します。
- ◆専用下塗 No.900(錆)、903(グレー)はスタンダード用下塗をご覧ください。

耐熱 500℃

505

ツヤ消

1コート仕様

- ◆500℃までの温度域で、安定した性能を保ちます。
- ◆対応下塗はございません。1コートでお使いください。

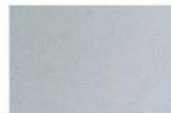
耐熱 600℃

605

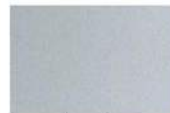
ツヤ消

専用下塗／980(錆) 983(グレー)はP13をご覧ください

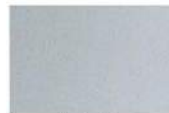
- ◆汎用品の中では最も高温温度域をカバーできるシルバーです。
- ◆専用下塗をご使用いただくことで、いっそう耐食性が向上します。
- ◆専用下塗 No.980(錆)、983(グレー)はスタンダード用下塗をご覧ください。



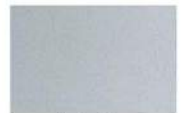
色名：銀
品名：15



色名：銀
品名：405



色名：銀
品名：505



色名：銀
品名：605

※上記色見本は、印刷のため実際の色と多少異なることがありますのでご了承ください。

〈使用例〉



屋内加熱機器・設備外面



プラント外面



焼却炉外面

- 家庭や工場などの加熱される箇所に、手軽に塗装できるカラーの汎用タイプの耐熱塗料です。
- 耐熱温度200℃～600℃まで各温度ごとに取り揃えてあります。
- 専用下塗を塗装することで、屋外にもご使用頂けます。
(スタンダード用下塗はP13をご覧ください)

耐熱 300℃

10シリーズ

ツヤ消

限定色

専用下塗／900(錆) 903(グレー)はP13をご覧ください

- ◆ダーク色を基調としたツヤ消しの塗料で、家庭や工場などの加熱される箇所に、手軽に塗装できる汎用タイプの塗料です。

色名：黒
品名：11

日塗工No.HN-30

色名：ブラウン
品名：12

日塗工No.H09-30D

色名：グレー
品名：13

日塗工No.HN-50

色名：グリーン
品名：14

日塗工No.H42-30H

色名：アズキ
品名：17

日塗工No.H05-30B

※銀についてはP9をご覧ください。

300シリーズ 硬化剤付

半ツヤ

標準色・調色可

専用下塗／900(錆) 903(グレー)はP13をご覧ください

- ◆耐熱変色性、耐熱光沢保持性に優れています。
- ◆シリコーン樹脂のもつ優れた耐候性により、屋内外を問わず幅広くご使用頂けます。
- ◆調色が可能です。
- ◆2液タイプです。



色名：黒
品名：301

日塗工No.HN-15

色名：ブラウン
品名：302

日塗工No.H09-20D

色名：グレー
品名：303

日塗工No.HN-40

色名：グリーン
品名：304

日塗工No.G39-40H

色名：銀
品名：305

日塗工No.H05-30B

色名：アズキ
品名：307

日塗工No.H05-30B

色名：白
品名：320

日塗工No.HN-95

色名：ブルー
品名：322

日塗工No.H77-30T

色名：イエロー
品名：323

日塗工No.H22-80V

耐熱 500℃

500シリーズ

半ツヤ

限定色

専用下塗／980(錆) 983(グレー)はP13をご覧ください

- ◆500℃の高温度域にもかかわらず、落ち着いた半ツヤ光沢で高級感のある仕上がりです。

色名：黒
品名：501

日塗工No.HN-20

色名：ブラウン
品名：502

日塗工No.H05-30D

色名：グレー
品名：503

日塗工No.HN-40

色名：グリーン
品名：504

日塗工No.G39-40H

色名：アズキ
品名：507

日塗工No.H05-30B

※銀についてはP9をご覧ください。

耐熱 600℃

600シリーズ

ツヤ消

限定色

専用下塗／980(錆) 983(グレー)はP13をご覧ください

- ◆ダーク色を基調としたツヤ消しの塗料です。
- ◆高温での耐熱変色性・密着性・耐食性などに優れた性能を発揮し高温にさらされる箇所に最適です。

色名：黒
品名：601

日塗工No.HN-20

色名：ブラウン
品名：602

日塗工No.H09-30D

色名：グレー
品名：603

日塗工No.HN-40

色名：グリーン
品名：604

日塗工No.G39-40H

色名：アズキ
品名：607

日塗工No.H05-30B

※銀についてはP9をご覧ください。

※上記色見本は、印刷のため実際の色と多少異なることがありますのでご了承ください。
※日塗工No.は、日本塗料工業会発行の色見本帳の近似色です。(2015年H版)
※調色は限られた色調となりますので、ご相談ください。

〈使用例〉



プラント外面



煙突外面



焼却炉外面



屋内外加熱設備外面など

スタンダード用下塗

- スタンダード用下塗には、400℃用と600℃用があります。
- 下塗を塗装することにより、耐食性や密着性の向上に役立ち、耐久性がアップし、オキツモ耐熱塗料の特性を十分発揮することができます。
- 屋外仕様はもちろん、屋内でも耐食性が必要な場合は、専用下塗をご使用ください。

15・405・10シリーズ・300シリーズの専用下塗

900 錆

耐熱 400℃

ツヤ消

錆

色名：錆
品名：900

色名：グレー
品名：903

日塗工No.H09-40L

日塗工No.HN-40

903 グレー

耐熱 400℃

ツヤ消

グレー

605・500シリーズ・600シリーズの専用下塗

980 錆

耐熱 600℃

ツヤ消

錆

色名：錆
品名：980

色名：グレー
品名：983

日塗工No.H09-40L

日塗工No.HN-40

983 グレー

耐熱 600℃

ツヤ消

グレー

※上記色見本は、印刷のため実際の色と多少異なることがありますのでご了承ください。
※日塗工No.は、日本塗料工業会発行の色見本帳の近似色です。(2015年H版)